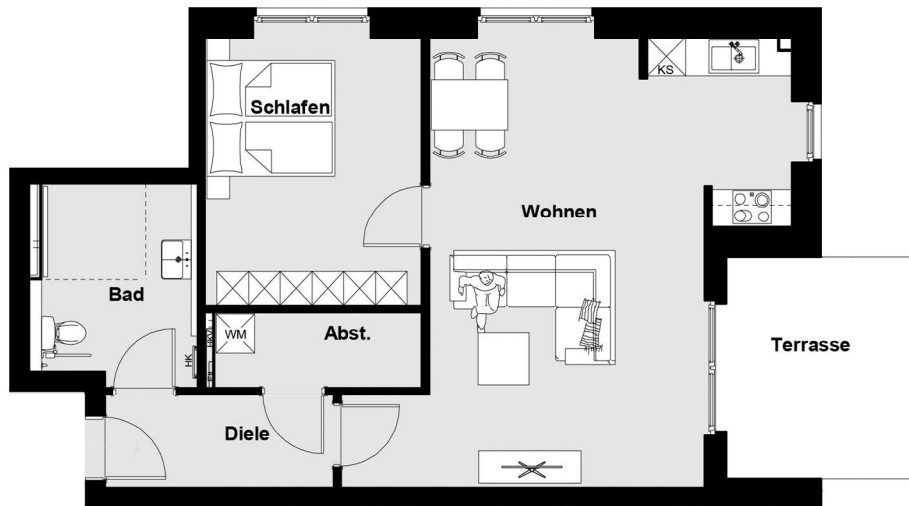


IC4

HANSEVIERTEL



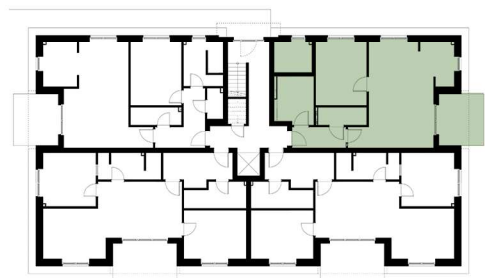
WOHNUNG 01

EG | 2 Zimmer | 71,68 m²

FLÄCHENAUFSTELLUNG:

Wohnen	36,17 m ²
Schlafen	13,97 m ²
Bad	7,69 m ²
Abstellraum	3,69 m ²
Diele	5,16 m ²
Terrasse	5,00 m ²

LAGE IM GESCHOSS



HAFTUNGSAUSSCHLUSS:

Das Bild- und Planmaterial dient der vorläufigen Illustration des Vorhabens. Abweichungen in einem späteren Planungsstadium bleiben ausdrücklich vorbehalten. Einrichtungsgegenstände

sind beispielhaft und gehören nicht zur Ausstattung. Maße und Flächenangaben sind unverbindlich. Geringe Flächenabweichungen sind innerhalb eines Grundrisstyps möglich.