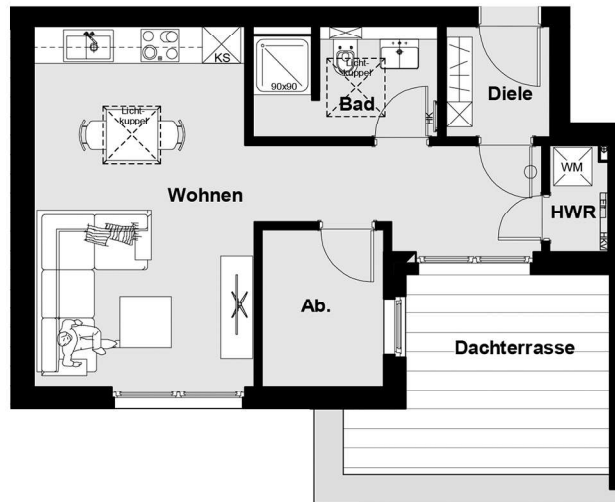


# IC4

HANSEVIERTEL



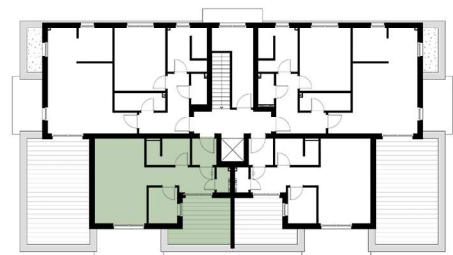
## WOHNUNG 11

SG | 1 Zimmer | 41,71 m<sup>2</sup>

### FLÄCHENAUFSTELLUNG:

Wohnen	25,31 m <sup>2</sup>
Diele	2,84 m <sup>2</sup>
Bad	4,73 m <sup>2</sup>
Abstellraum	4,59 m <sup>2</sup>
Hauswirtschaftsraum	1,50 m <sup>2</sup>
Dachterrasse	2,74 m <sup>2</sup>

### LAGE IM GESCHOSS



### HAFTUNGSAUSSCHLUSS:

Das Bild- und Planmaterial dient der vorläufigen Illustration des Vorhabens. Abweichungen in einem späteren Planungsstadium bleiben ausdrücklich vorbehalten. Einrichtungsgegenstände

sind beispielhaft und gehören nicht zur Ausstattung. Maße und Flächenangaben sind unverbindlich. Geringe Flächenabweichungen sind innerhalb eines Grundrisstyps möglich.